

TRAME VERTE ET BLEUE

- Composante bleue régionale
- Autres continuités aquatiques (BD Carthage)

Réservoirs de biodiversité (à préserver)

- Peloses sèches calcicoles
- Peloses sèches calcicoles situées sur des RB forêts et landes
- Forêts et landes
- Plaines ouvertes
- Systèmes bocagers
- APPB* chiroptères

Milieux littoraux :

- Estran
- Milieux littoraux continentaux
- Vallées

Corridors écologiques

- Autres secteurs humides, marais
- Corridors d'importance régionale, à préserver ou à remettre en bon état (tracé indicatif)
- Corridors peloses sèches calcicoles (pas japonais)
- Zone de corridors diffus

ÉLÉMENTS FRAGMENTANTS

Infrastructures linéaires de transport

- Autoroutes ou type "autoroutier"
- Liaisons principales
- Voies ferrées électrifiées
- Fuseau LGV Sud-Europe-Atlantique

Zones urbanisées

- Zones urbanisées denses

Risque de fragmentation

- Obstacle à l'écoulement
- Secteurs à enjeux pour assurer les continuités biologiques des vallées (tracé indicatif)
- Autre zone de conflit potentiel

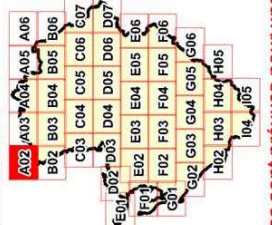
ÉLÉMENTS POTENTIELLEMENT RECONNECTANTS

- Grande faune
- Petite faune

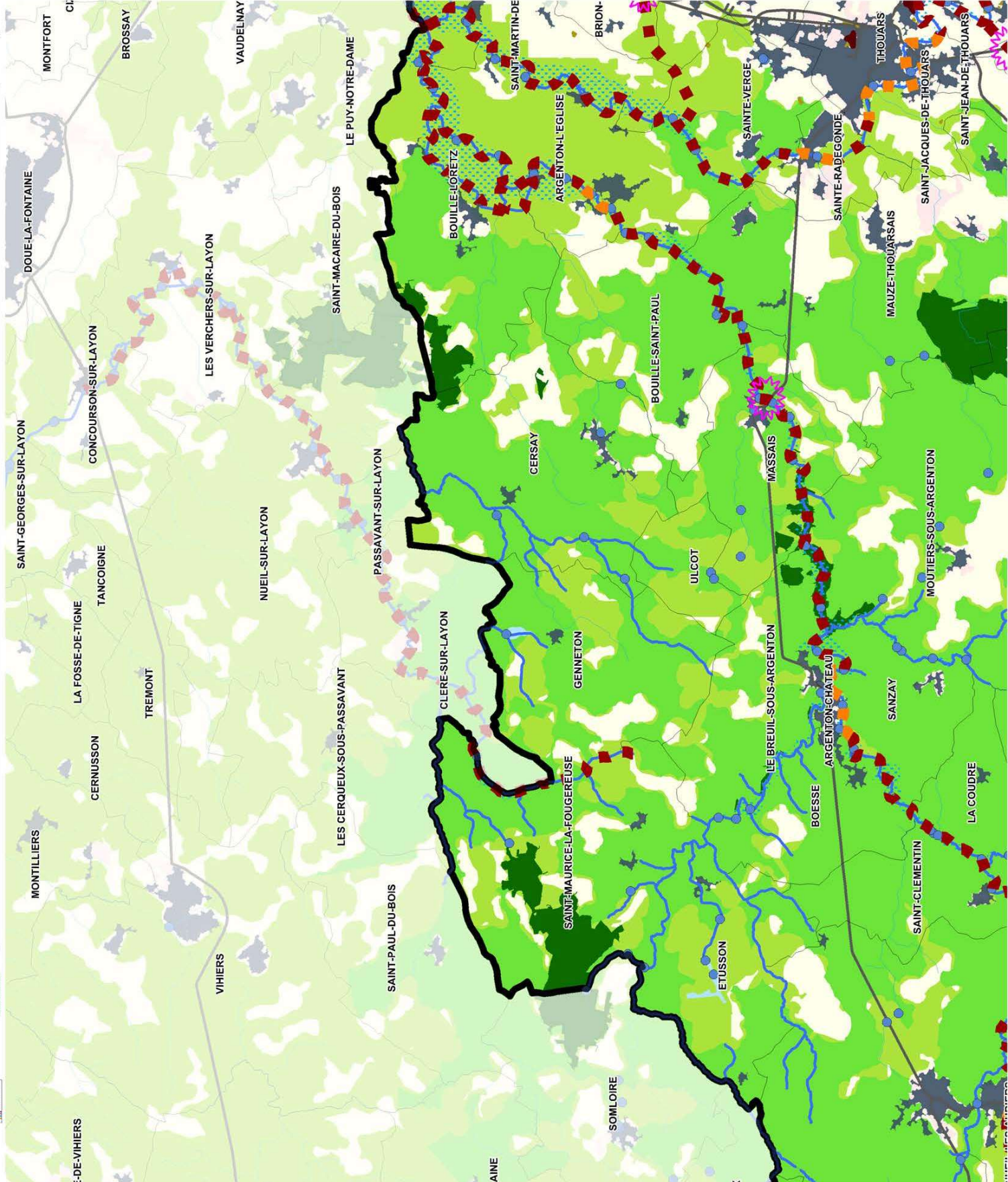
AUTRES ÉLÉMENTS

- Limites de la région
- Limites des départements
- Limites des communes
- Zones urbanisées
- Zones agricoles
- Zones forestières
- Surfaces en eau

Source : BD TOPON IGN - BD CARTEGRAPHIE IGN - Union européenne - SOCS - CORINE Land Cover, 2006 - DREAL POITOU-CHARENTES - ONEMA - Corinne - ASF - LGV SEA - AOT - CEMSA - ORE - Poitou-Charentes Nature et associations affiliées - CEREMA SO



Les cartes sont prévues pour une exploitation au 1/100 000 et ne sont pas adaptées à des zooms à plus grande échelle



TRAME VERTE ET BLEUE
 Composante bleue régionale
 Autres continuités aquatiques (BD Carthage)

Réservoirs de biodiversité (à préserver)
 Pelouses sèches calcicoles
 Pelouses sèches calcicoles situées sur des RB forêts et landes
 Forêts et landes
 Plaines ouvertes
 Systèmes bocagers
 APPB* chiroptères

Milieux littoraux :
 Milieux littoraux continentaux
 Estran
 Vallées

Corridors écologiques
 Autres secteurs humides, marais
 Corridors d'importance régionale, à préserver ou à remettre en bon état (tracé indicatif)
 Corridors pelouses sèches calcicoles (pas japonais)
 Zone de corridors diffus

ÉLÉMENTS FRAGMENTANTS
Infrastructures linéaires de transport
 Autoroutes ou type "autoroutier"
 Liaisons principales
 Voies ferrées électrifiées
 Fuseau LGV Sud-Europe-Atlantique

Zones urbanisées
 Zones urbanisées denses

Risque de fragmentation
 Obstacle à l'écoulement
 Secteurs à enjeux pour assurer les continuités biologiques des vallées (tracé indicatif)
 Autre zone de conflit potentiel

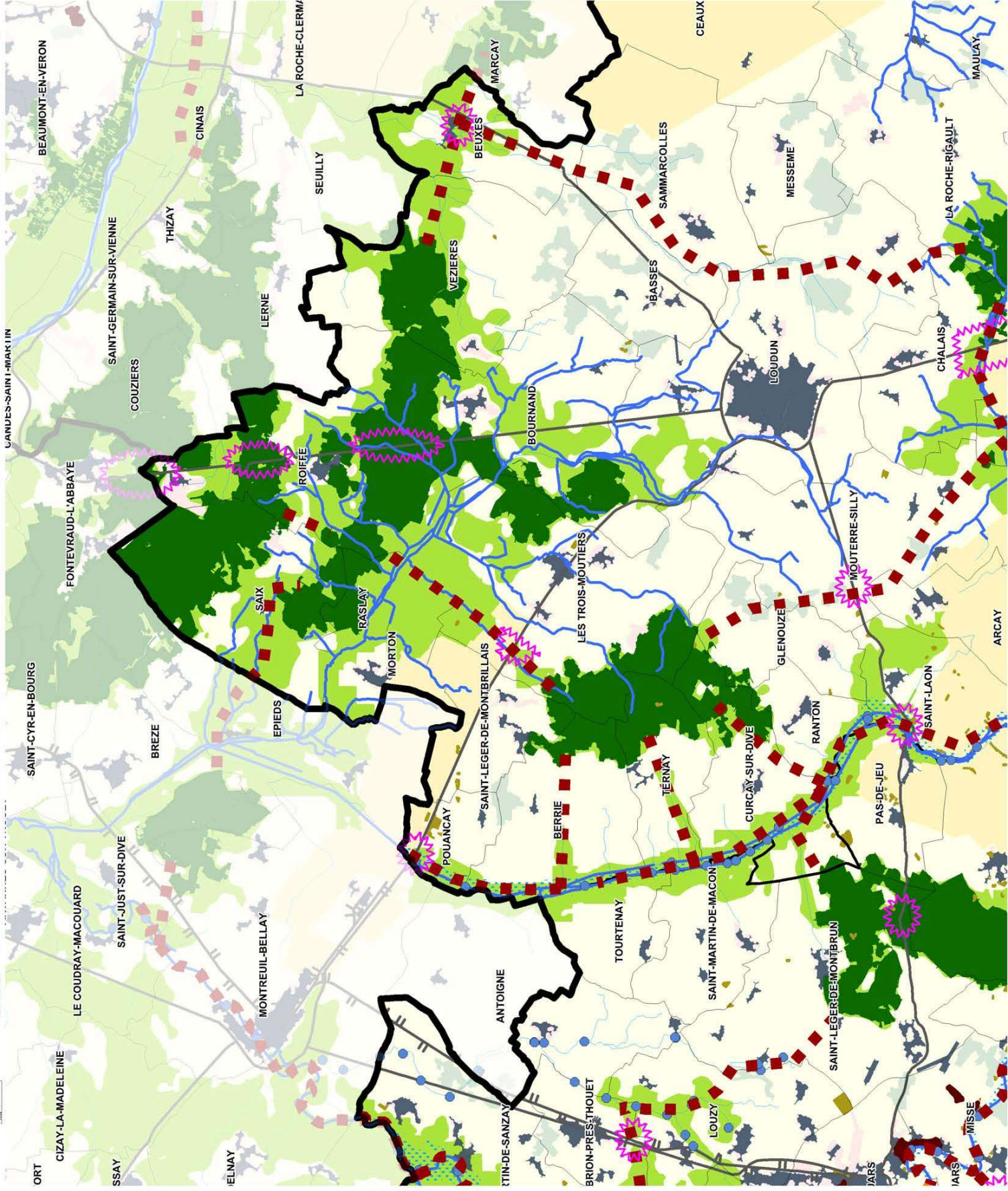
ÉLÉMENTS POTENTIELLEMENT RECONNECTANTS
 Grande faune
 Petite faune

AUTRES ÉLÉMENTS
 Limites de la région
 Limites des départements
 Limites des communes
 Zones urbanisées
 Zones agricoles
 Zones forestières
 Surfaces en eau

APPB : Aires Préfectorales de Protection de Biotope
 Sources : BD Topo IGN - BD Carthage IGN - Union européenne SoS - CORINE Nature et associations affiliées - ONCS - ONEMA - Corinne - ASF - LGV SEA - BNSA - GRE - Poitou-Charentes Nature et associations affiliées - CEREMA SO

Legend for map elements:
 A02 A03 A04 A05 A06
 B02 B03 B04 B05 B06
 C03 C04 C05 C06 C07
 D01 D02 D03 D04 D05 D06 D07
 E01 E02 E03 E04 E05 E06
 F01 F02 F03 F04 F05 F06
 G01 G02 G03 G04 G05 G06
 H02 H03 H04 H05
 I04 I05

Les cartes sont prévues pour une exploitation au 1/100 000 et ne sont pas adaptées à des zooms à plus grande échelle



TRAME VERTE ET BLEUE
 Composante bleue régionale
 Autres continuités aquatiques (BD Carthage)

Réservoirs de biodiversité (à préserver)
 Pelouses sèches calcicoles
 Pelouses sèches calcicoles situées sur des RB forêts et landes
 Forêts et landes
 Plaines ouvertes
 Systèmes bocagers
 APPB* chiroptères

Milieux littoraux :
 Milieux littoraux continentaux
 Estran
 Vallées
 Milieux humides :
 Autres secteurs humides, marais

Corridors écologiques
 Corridors d'importance régionale, à préserver ou à remettre en bon état (tracé indicatif)
 Corridors pelouses sèches calcicoles (pas japonais)
 Zone de corridors diffus

ÉLÉMENTS FRAGMENTANTS
 Infrastructures linéaires de transport
 Autoroutes ou type "autoroutier"
 Liaisons principales
 Voies ferrées électrifiées
 Fuseau LGV Sud-Europe-Atlantique

Zones urbanisées
 Zones urbanisées denses

Risque de fragmentation
 Obstacle à l'écoulement
 Secteurs à enjeux pour assurer les continuités biologiques des vallées (tracé indicatif)
 Autre zone de conflit potentiel

ÉLÉMENTS POTENTIELLEMENT RECONNECTANTS
 Grande faune
 Petite faune

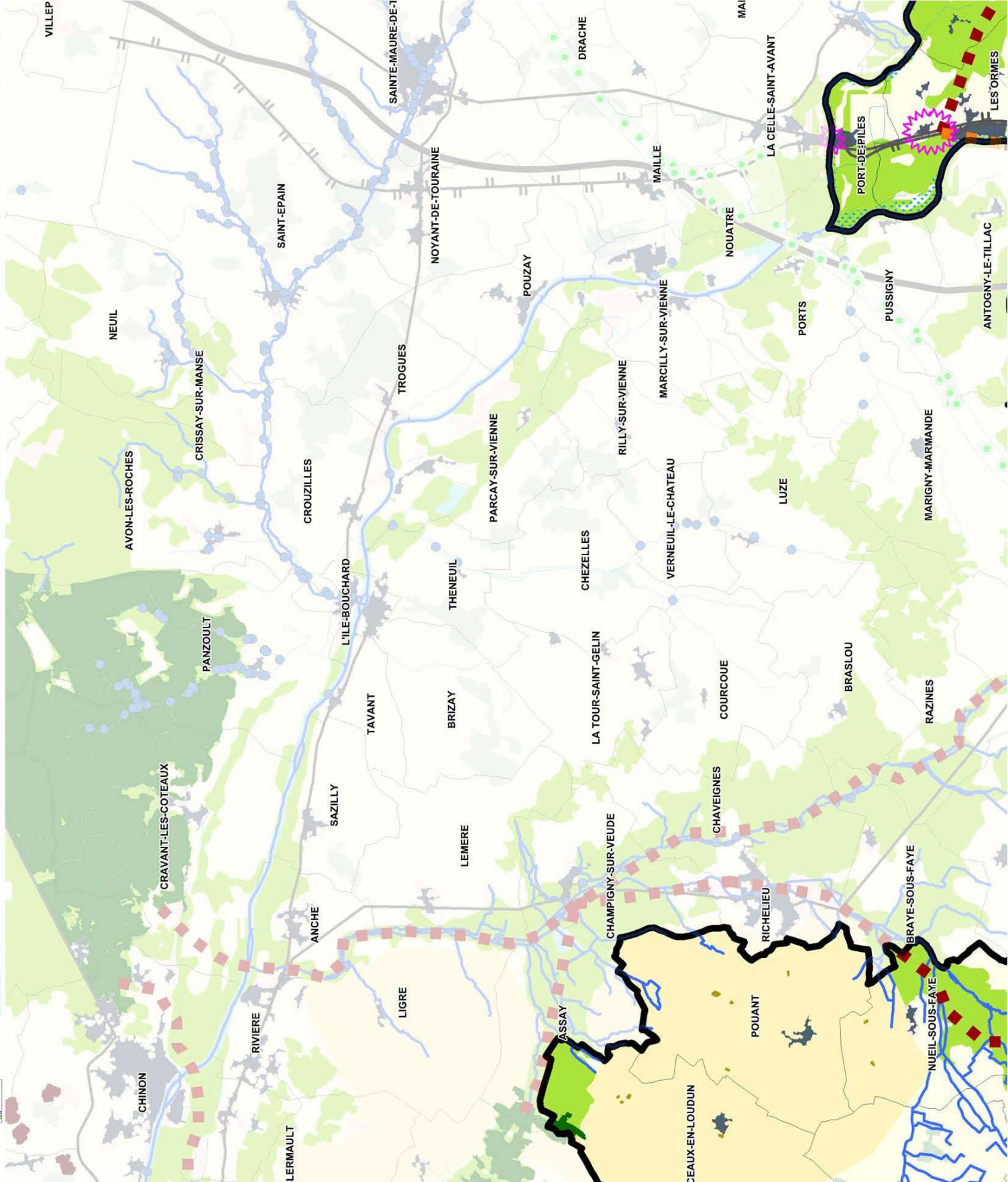
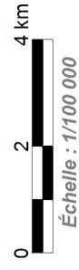
AUTRES ÉLÉMENTS
 Limites de la région
 Limites des départements
 Limites des communes
 Zones urbanisées
 Zones agricoles
 Zones forestières
 Surfaces en eau

APPB : Aires Préfectorales de Protection de Biotope
 Sources : BD Topo IGN - BD Carthage IGN - Union européenne SoS - CORINE Land Cover, 2006 - DREAL POITOU-CHARENTES - ONCFS - Cytovire - ASF - LGV SEA - GNSA - CEMSA - ORE - Poitou-Charentes Nature et associations Amis - CEREMA SO

A02	A03	A04	A05	A06		
B02	B03	B04	B05	B06		
C03	C04	C05	C06	C07		
D01	D02	D03	D04	D05	D06	D07
E01	E02	E03	E04	E05	E06	
F01	F02	F03	F04	F05	F06	
G01	G02	G03	G04	G05	G06	
H02	H03	H04	H05	H06		

Les cartes sont prévues pour une exploitation au 1/100 000 et ne sont pas adaptées à des zooms à plus grande échelle





TRAME VERTE ET BLEUE
 Composante bleue régionale
 Autres continuités aquatiques (BD Carthage)

Réservoirs de biodiversité (à préserver)
 Pelouses sèches calcicoles
 Pelouses sèches calcicoles situées sur des RB forêts et landes
 Forêts et landes
 Plaines ouvertes
 Systèmes bocagers
 APPB* chiroptères

Milieu littoraux :
 Milieux littoraux continentaux
 Estran
 Vallées
 Milieux humides :
 Vallées
 Autres secteurs humides, marais

Corridors écologiques
 Corridors d'importance régionale, à préserver ou à remettre en bon état (tracé indicatif)
 Corridors pelouses sèches calcicoles (pas japonais)
 Zone de corridors diffus

ÉLÉMENTS FRAGMENTANTS
Infrastructures linéaires de transport
 Autoroutes ou type "autoroutier"
 Liaisons principales
 Voies ferrées électrifiées
 Fuseau LGV Sud-Europe-Atlantique

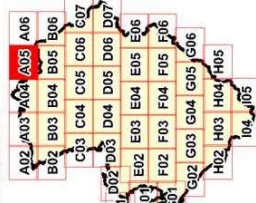
Zones urbanisées
 Zones urbanisées denses

Risque de fragmentation
 Obstacle à l'écoulement
 Secteurs à enjeux pour assurer les continuités biologiques des vallées (tracé indicatif)
 Autre zone de conflit potentiel

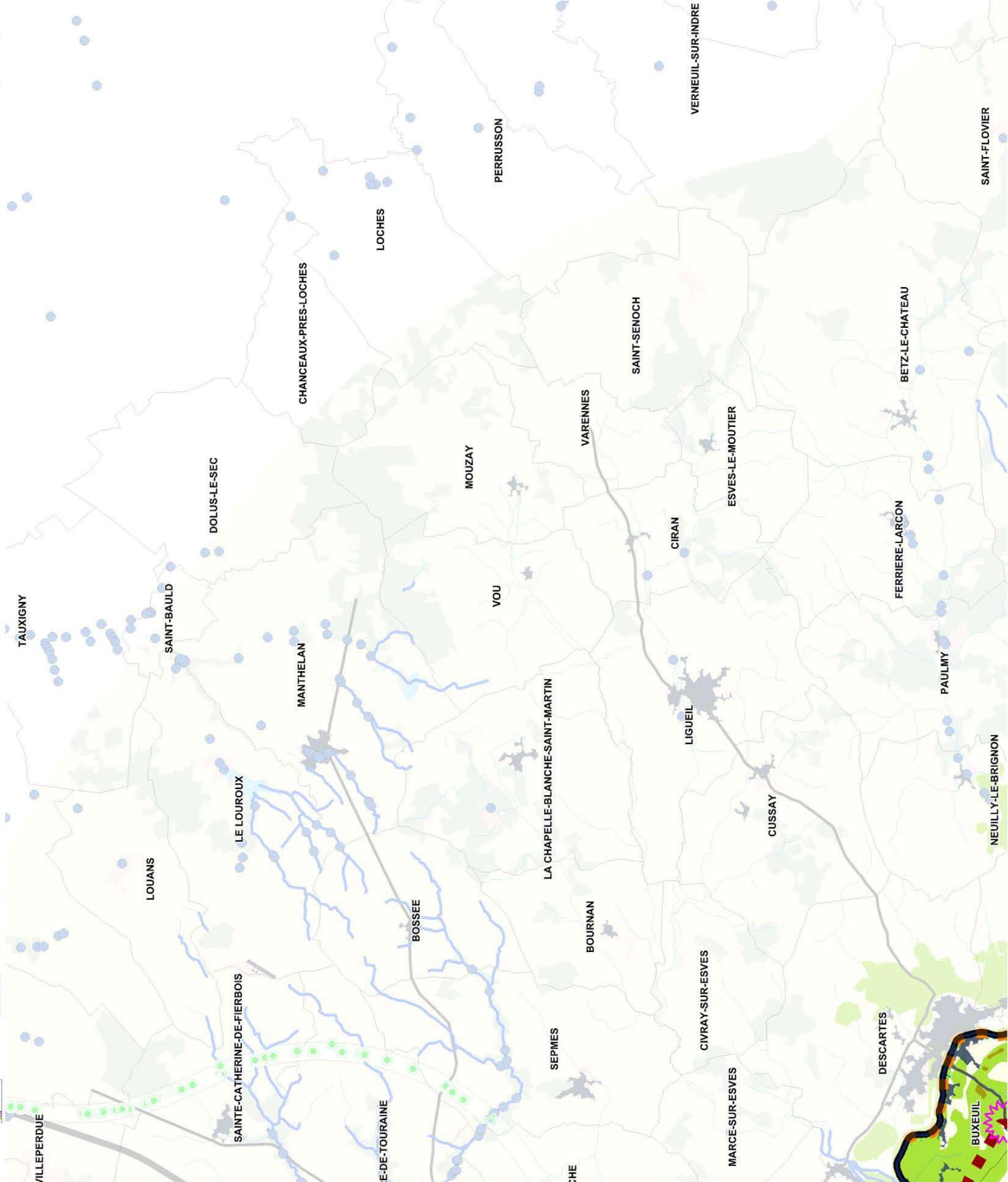
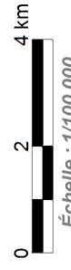
ÉLÉMENTS POTENTIELLEMENT RECONNECTANTS
 Grande faune
 Petite faune

AUTRES ÉLÉMENTS
 Limites de la région
 Limites des départements
 Limites des communes
 Zones urbanisées
 Zones agricoles
 Zones forestières
 Surfaces en eau

APPB : Aires Préfectorales de Protection de Biotope
 Sources : BD Topo IGN - BD Carthage IGN - Union européenne, Soas, Corine Land Cover, 2006 - DREAL Poitou-Charentes - ONEMA - CEMEA - LGV SEA - BNSA - ORE - Poitou-Charentes Nature et associations affiliées - CREMA SO



Les cartes sont prévues pour une exploitation au 1/100 000 et ne sont pas adaptées à des zooms à plus grande échelle



TRAME VERTE ET BLEUE
 Composante bleue régionale
 Autres continuités aquatiques (BD Carthage)

Réservoirs de biodiversité (à préserver)
 Pelouses sèches calcicoles
 Pelouses sèches calcicoles situées sur des RB forêts et landes
 Forêts et landes
 Plaines ouvertes
 Systèmes bocagers
 APPB* chiroptères

Milieu littoraux :
 Milieux littoraux continentaux
 Estran
 Vallées

Milieux humides :
 Vallées
 Autres secteurs humides, marais

Corridors écologiques
 Corridors d'importance régionale, à préserver ou à remettre en bon état (tracé indicatif)
 Corridors pelouses sèches calcicoles (pas japonais)
 Zone de corridors diffus

ÉLÉMENTS FRAGMENTANTS
 Infrastructures linéaires de transport
 Autoroutes ou type "autoroutier"
 Liaisons principales
 Voies ferrées électrifiées
 Fuseau LGV Sud-Europe-Atlantique

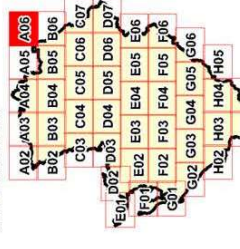
Zones urbanisées
 Zones urbanisées denses

Risque de fragmentation
 Obstacle à l'écoulement
 Secteurs à enjeux pour assurer les continuités biologiques des vallées (tracé indicatif)
 Autre zone de conflit potentiel

ÉLÉMENTS POTENTIELLEMENT RECONNECTANTS
 Grande faune
 Petite faune

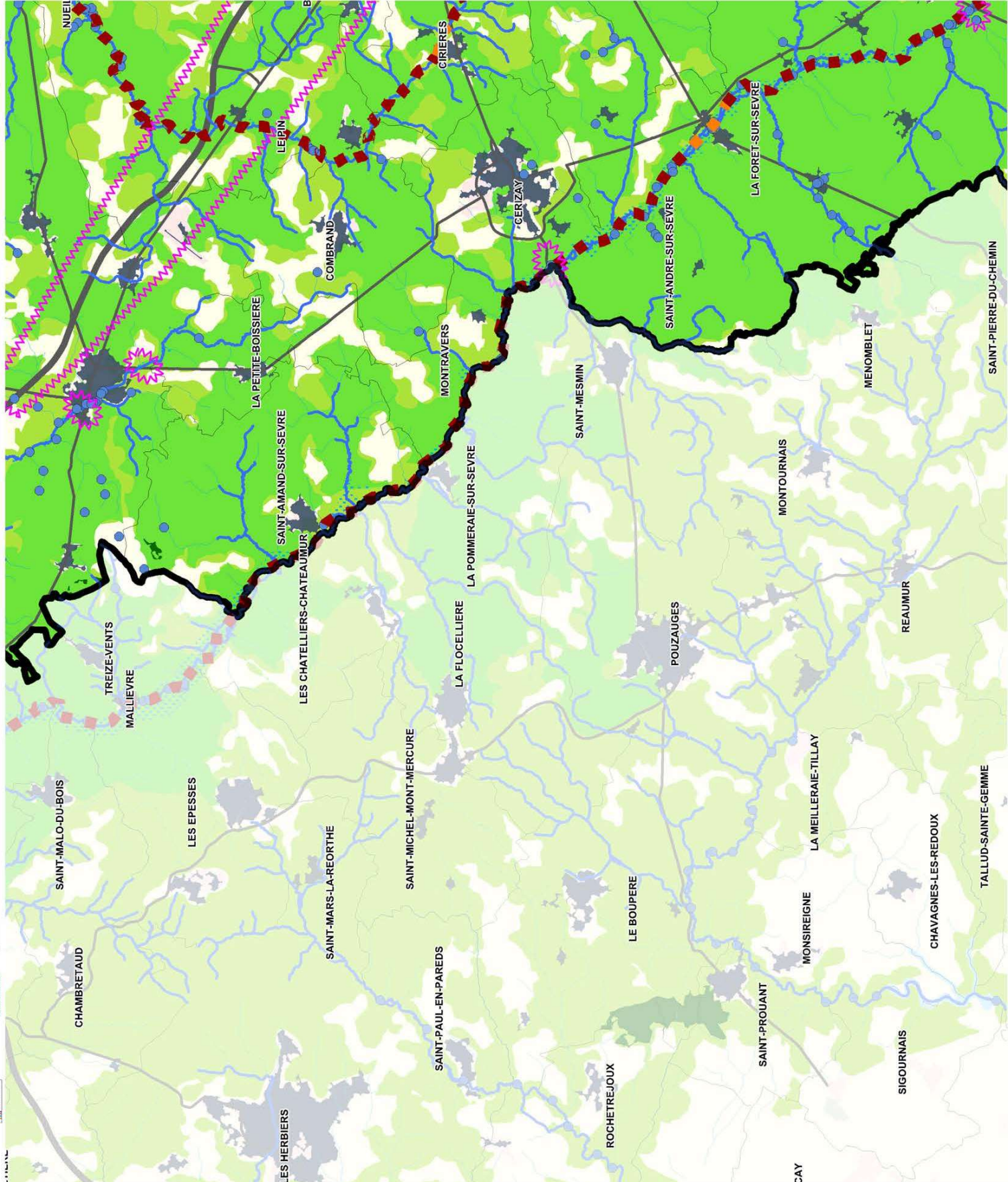
AUTRES ÉLÉMENTS
 Limites de la région
 Limites des départements
 Limites des communes
 Zones urbanisées
 Zones agricoles
 Zones forestières
 Surfaces en eau

APPB : Aires Préfectorales de Protection de Biosphère
 Sources : BD TOPON IGN - BD CARTAGE IGN - Union européenne, SoS - CORINE Land Cover, 2006 - DREAL POITOU-CHARENTES - ONCFS - ONEMA - Cotinour - ASF - LGV SEA - CNSA - ORE - Poitou-Charentes Nature et associations affiliées - CEREMA SO



Les cartes sont prévues pour une exploitation au 1/100 000 et ne sont pas adaptées à des zooms à plus grande échelle





TRAME VERTE ET BLEUE

- Composante bleue régionale
- Autres continuités aquatiques (BD Carthage)

Réservoirs de biodiversité (à préserver)

- Pelouses sèches calcicoles
- Pelouses sèches calcicoles situées sur des RB forêts et landes
- Forêts et landes
- Plaines ouvertes
- Systèmes bocagères
- APPB* chiroptères

Milieu littoraux :

- Milieux littoraux continentaux
- Estran
- Vallées

Autres secteurs humides, marais

Corridors écologiques

- Corridors d'importance régionale, à préserver ou à remettre en bon état (tracé indicatif)
- Corridors pelouses sèches calcicoles (pas japonais)
- Zone de corridors diffus

ÉLÉMENTS FRAGMENTANTS

Infrastructures linéaires de transport

- Autoroutes ou type "autoroutier"
- Liaisons principales
- Voies ferrées électrifiées
- Fuseau LGV Sud-Europe-Atlantique

Zones urbanisées

- Zones urbanisées denses

Risque de fragmentation

- Obstacle à l'écoulement
- Secteurs à enjeux pour assurer les continuités biologiques des vallées (tracé indicatif)
- Autre zone de conflit potentiel

ÉLÉMENTS POTENTIELLEMENT RECONNECTANTS

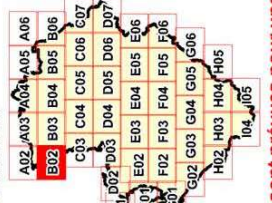
- Grande faune
- Petite faune

AUTRES ÉLÉMENTS

- Limites de la région
- Limites des départements
- Limites des communes
- Zones urbanisées
- Zones agricoles
- Zones forestières
- Surfaces en eau

APP : Arête Préfectorale de Projection de Biotope

Source : BD TOPON IGN - BD CARTHAGE IGN - Union européenne, Soas - CORINE Land Cover, 2005 - DREAL POITOU-CHARENTES - ONMFA - Cournou - ASF - LGV SEA - GMSA - ORE - Poitou-Charentes Nature et associations affiliées - CEREMA SO



Les cartes sont prévues pour une exploitation au 1/100 000 et ne sont pas adaptées à des zooms à plus grande échelle